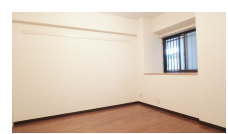
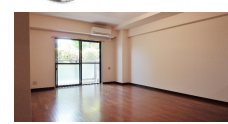
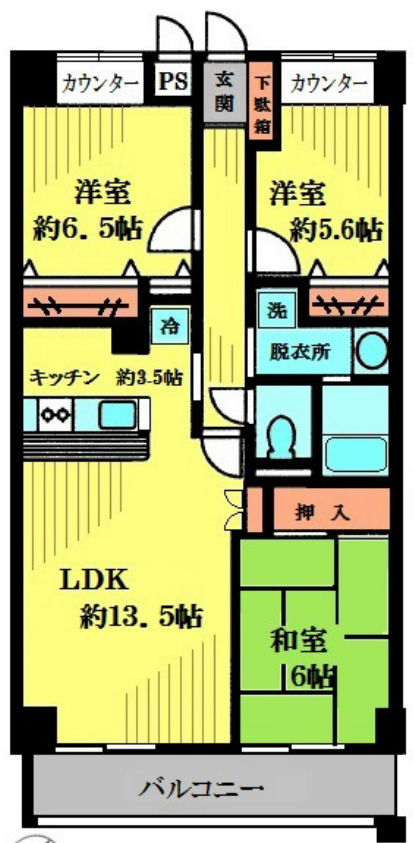
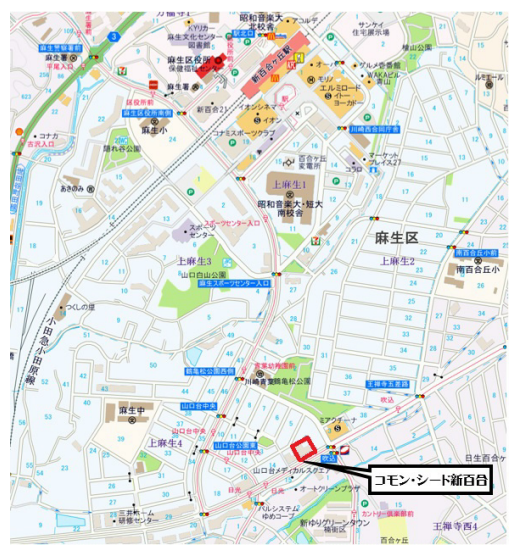


FOR RENT

コモン・シード新百合104号室

防犯カメラ 外壁タイル張り バス2路線 ディンプルキー



間取りの「S」はサービスルーム(納戸)です。

図面と現況が異なる場合は現況が優先となります。

賃料	130,000円		
間取り	3LDK	物件種別	マンション
管理費	無	共益費	無
雑費	無		
敷金	1ヶ月	礼金	1ヶ月
敷引/償却金	-/-	保証金	-
交通	小田急線 新百合ヶ丘駅 徒歩15分 小田急線 柿生駅 徒歩19分		
物件所在地	神奈川県川崎市麻生区上麻生4丁目4-3		
建物名・部屋番号	コモン・シード新百合 104号室		
構造・規模	鉄筋コンクリート 5階建 1階		
専有面積	76.05㎡	向き	南東
築年月	1993年6月	入居時期	2026年10月中旬予定
仲介料	-	損害保険	有 21,500円 24ヶ月
更新料	新賃料 1ヶ月	契約期間	2年
駐車場	有(敷地内) 12100~16500円/月 駐輪場		
その他費用	[月次費用] 自治会費:250円		
入居諸条件	ペット不可 事務所不可 法人可 ルームシェア不可		
保証会社	必須(全保連) 初回費用:賃料等の50%/年間費用:賃料等の10% 初回費用:賃料等の80%/年間費用		
設備	エレベーター システムキッチン カウンターキッチン ガスコンロ設置済 シャワーシャワー付洗面台		
備考	更新料:新賃料の1ヶ月分 全戸トランクルーム付 駐車場 敷地内平置 アスファルト 屋内平置シャワー		

情報更新日 2026年6月25日

No.i-318-0104

国土交通大臣(7)第5235号
公益社団法人 全日本不動産協会



株式会社マイライフ・ハウジング
東京都稲城市百村1624-1
TEL:042-377-2791 FAX:042-378-3351
E-mail: inagi@mylife-housing.co.jp
URL: http://www.mlh-i.com/



携帯サイトから物件詳細を閲覧できます!

取引態様	手数料負担の割合	貸主	0%	借主	100%
仲介元付(専任)	手数料配分の割合	元付	0%	客付	100%