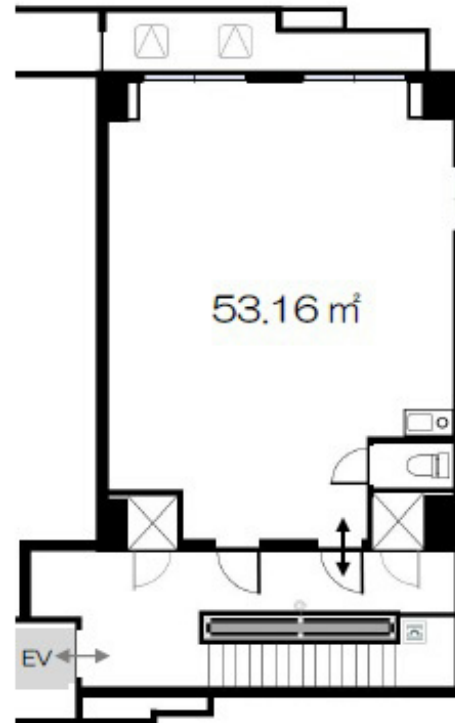


# FOR RENT

## 人気の新百合ヶ丘！駅から徒歩2分の好立地です

2F以上,オートロック,角住戸,メールボックス



間取りの「S」はサービスルーム(納戸)です。

図面と現況が異なる場合は現況が優先となります。



国土交通大臣(7)第5235号  
公益社団法人 全日本不動産協会

**株式会社マイライフ・ハウジング**

東京都稲城市百村1624-1  
TEL:042-377-2791  
E-mail: inagi@mylife-housing.co.jp  
URL: http://www.mlh-i.com/

FAX:042-378-3351

賃料	264,000円		
間取り		物件種別	事務所(区画)
管理費	13,200円	共益費	-
雑費	-		
敷金	3ヶ月	礼金	1.1ヶ月
敷引/償却金	-/-	保証金	-
交通	小田急線 新百合ヶ丘駅 徒歩2分		
物件所在地	神奈川県川崎市麻生区上麻生1丁目15-1		
建物名・部屋番号	新百合ヶ丘駅前エクシアハイツ 301号室		
構造・規模	鉄筋コンクリート7階建3階		
専有面積	53.16m <sup>2</sup>	向き	西
築年月	2009年3月	入居時期	2026年3月下旬
仲介料	1.1ヶ月	損害保険	有
更新料	新賃料 1.1ヶ月	契約期間	3年
駐車場	無		
その他費用			
入居諸条件	ペット不可 事務所可 楽器等の使用不可		
保証会社	必須(全保連)・初回保証委託料 月額賃料・管理費 100%・継続保証委託料 月額賃料・管理費		
設備	B S,エアコン2台,温水器,エレベーター,敷地内ゴミ置き場		
備考	鍵交換任意借主負担		

情報更新日 2026年2月4日

No.i-0306-0301



携帯サイトから物件詳細を閲覧できます！

取引態様	手数料負担の割合	貸主	0%	借主	100%
仲介元付(一般)	手数料配分の割合	元付	0%	客付	100%