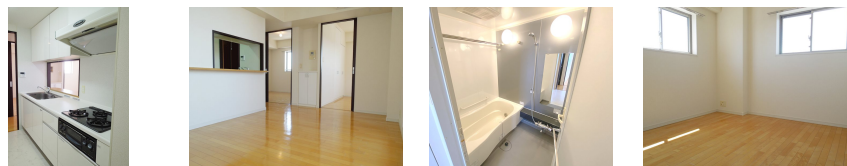
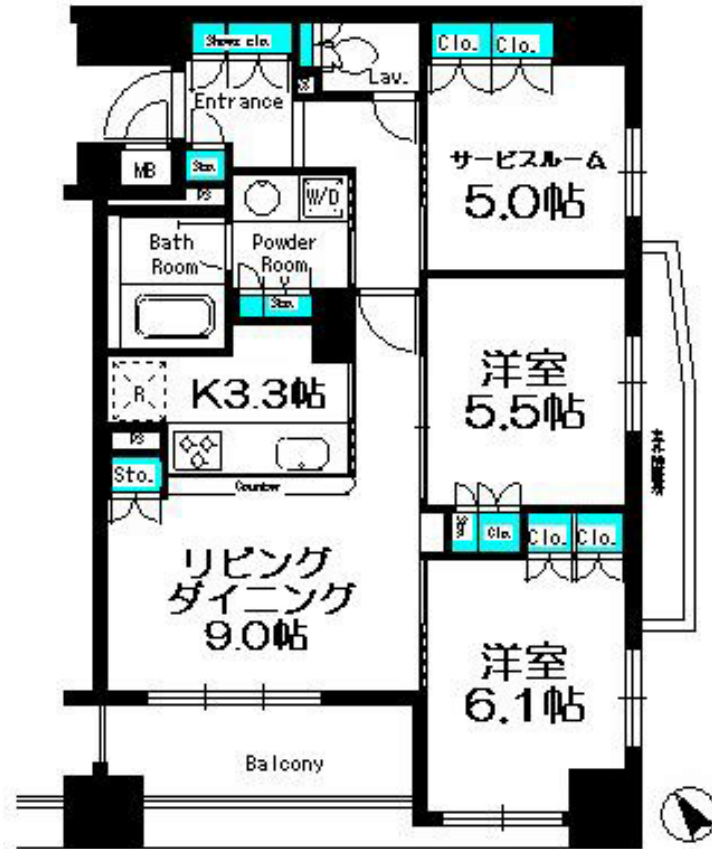


# FOR RENT

## 【分譲仕様】パークキューブ京王八王子 1202

2F以上,2面採光,オートロック,ダブルディンプルキー,ダブルロック,ディンプルキー,モニタ付オートロック,玄関ホール,眺望良好,通風良好,東南角住戸,当社管理物件,陽当たり良好,駅まで平坦,外壁タイ



間取りの「S」はサービスルーム(納戸)です。

図面と現況が異なる場合は現況が優先となります。

賃料	180,000円		
間取り	2SLDK	物件種別	マンション
管理費	無	共益費	10,000円
雑費	無		
敷金	無	礼金	無
敷引/償却金	-/-	保証金	-
交通	京王線 京王八王子駅 徒歩2分 中央線 八王子駅 徒歩6分		
物件所在地	東京都八王子市明神町2丁目21-8		
建物名・部屋番号	パークキューブ京王八王子 1202号室		
構造・規模	鉄筋コンクリート 13階建 12階		
専有面積	67.02㎡	向き	南西
築年月	2005年9月	入居時期	2026年7月上旬予定
仲介料	-	損害保険	有
更新料	新賃料 1ヶ月	契約期間	2年
駐車場	有(敷地内) 26191円/月 ~ 駐輪場		
その他費用	[一時金] 鍵交換代: 16,500円		
入居諸条件	ペット相談 事務所不可 楽器等の使用相談		
保証会社	必須 Casa/初回保証料: 月額総賃料の50% 年間: 1万円		
設備	24時間換気システム, 3口以上コンロ, B S, C A T V, C S, T Vインターホン, エアコン, オートバス,		
備考	更新料: 新賃料の1ヶ月分 アップライトピアノ相談可 ペット飼育可(小型犬or猫1匹迄) 貸主: 三井不動産レジデンシャルリース株式会社 駐輪場各住戸1台まで(駐輪ステッカー発行代2,200円) 駐輪場機械式有L5,300 x W1,950 x H1,550 x Wt2.3t		

情報更新日 2026年5月11日

No.i-260-1202



国土交通大臣(7)第5235号  
公益社団法人 全日本不動産協会

株式会社マイライフ・ハウジング

東京都稲城市百村1624-1  
TEL:042-377-2791  
E-mail: inagi@mylife-housing.co.jp  
URL: http://www.mlh-i.com/

FAX:042-378-3351



携帯サイトから物件詳細を閲覧できます!

取引態様	手数料負担の割合	貸主	0%	借主	100%
	手数料配分の割合	元付	0%	客付	100%