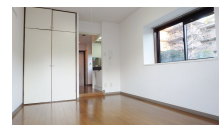
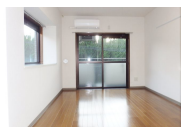
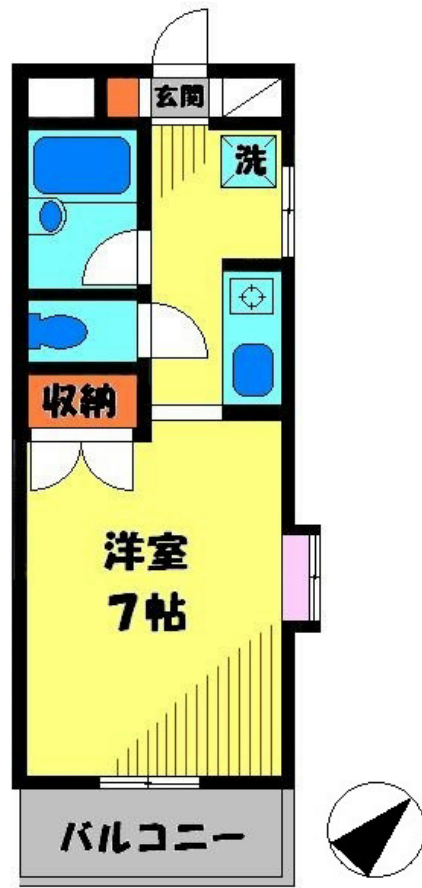


# FOR RENT

## 新百合ヶ丘ピア池尻206号室

2F以上,角住戸,出窓,電子ロック,外壁タイル張り,閑静な住宅街,緑豊かな住宅地,メールボックス,平置駐車場



間取りの「S」はサービスルーム(納戸)です。

図面と現況が異なる場合は現況が優先となります。

賃料	67,000円		
間取り	1R	物件種別	マンション
管理費	4,000円	共益費	無
雑費	無		
敷金	1ヶ月	礼金	1ヶ月
敷引/償却金	-/-	保証金	-
交通	小田急線 新百合ヶ丘駅 徒歩5分		
物件所在地	神奈川県川崎市麻生区万福寺2丁目5-8		
建物名・部屋番号	新百合ヶ丘ピア池尻 206号室		
構造・規模	鉄筋コンクリート 3階建 2階		
専有面積	21.5㎡	向き	南
築年月	1997年1月	入居時期	2026年5月下旬予定
仲介料	-	損害保険	有 14,500円 24ヶ月
更新料	新賃料 1ヶ月	契約期間	2年
駐車場	近隣駐車場 13200円/月 ~ 駐輪場 バイク置き場		
その他費用			
入居諸条件	ペット不可 事務所不可 楽器等の使用不可 法人可		
保証会社	可(全保連) 初回費用:賃料等の50%/年間費用:賃料等の10% 初回費用:賃料等の80%/年間費用:		
設備	B S, C A T V, C S, インターホン, エアコン, ガスコンロ設置済, クローゼット, シャワー, シューズボックス		
備考	更新料:新賃料の1ヶ月分 C A T V ( B S ・ C S 有料視聴可 ) WiFi40M無料 フローリング・エアコン・1口ガスキッチン 近隣駐車場有 駐車場まで20m オートロックではありません。		

情報更新日 2026年4月24日

No.i-132-0206

国土交通大臣(7)第5235号  
公益社団法人 全日本不動産協会



株式会社マイライフ・ハウジング

東京都稲城市百村1624-1  
TEL:042-377-2791  
E-mail: inagi@mylife-housing.co.jp  
URL: http://www.mlh-i.com/

FAX:042-378-3351



携帯サイトから物件詳細を閲覧できます!

取引態様	手数料負担の割合	貸主	0%	借主	100%
仲介元付(一般)	手数料配分の割合	元付	0%	客付	100%