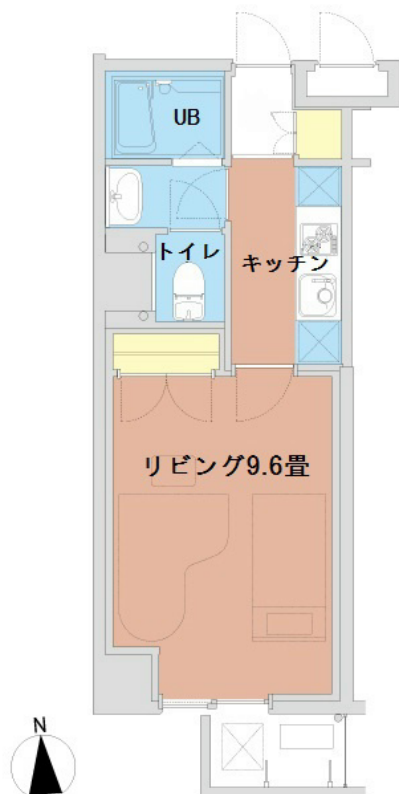


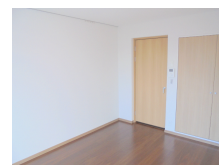
FOR RENT

駅近の遮音マンション【新百合 和田文ビル】

2F以上,オートロック,ディンプルキー,モニタ付オートロック,角住戸,通風良好,南面バルコニー,陽当たり良好,駅まで平坦,外壁コンクリート,始発駅,防犯カメラ,管理室,メールボックス,市街地に近い,整



※グランドピアノはC-5サイズ (W1490mm×D2000)
ベッドはシングルサイズ (W1000×D2000)



間取りの「S」はサービスルーム(納戸)です。

図面と現況が異なる場合は現況が優先となります。

賃料	120,000円		
間取り	1K	物件種別	マンション
管理費	6,000円	共益費	無
雑費	無		
敷金	1ヶ月	礼金	2ヶ月
敷引/償却金	-/-	保証金	-
交通	小田急線 新百合ヶ丘駅 徒歩4分		
物件所在地	神奈川県川崎市麻生区上麻生1-15-12		
建物名・部屋番号	新百合和田文ビル 601号室		
構造・規模	鉄筋コンクリート 6階建 6階		
専有面積	30.91㎡	向き	南
築年月	2016年2月	入居時期	2026年4月上旬予定
仲介料	-	損害保険	有 21,500円 24ヶ月
更新料	新賃料 1ヶ月	契約期間	2年
駐車場	無		
その他費用			
入居諸条件	ペット不可 事務所不可 楽器等の使用可		
保証会社	必須(全保連) 毎年プラン(月額賃料等の50%・年間10%) / 初回のみプラン(月額賃料等の80%・年間なし)		
設備	24時間換気システム, 2口コンロ, B S, C S, I H キッチンヒーター, T V インターホン, エアコン, カ		
備考	再契約料: 新賃料の1ヶ月 遮音性能D-55以上の高性能構造 ピアノ演奏24時間可能(別途規約あり) LED照明器具付 カーテン設置済み(初回のみ)		

情報更新日 2026年2月7日

No.i-123-0601



国土交通大臣(7)第5235号
公益社団法人 全日本不動産協会

株式会社マイライフ・ハウジング

東京都稲城市百村1624-1
TEL:042-377-2791
E-mail: inagi@mylife-housing.co.jp
URL: http://www.mlh-i.com/

FAX:042-378-3351



携帯サイトから物件詳細を閲覧できます!

取引態様	手数料負担の割合	貸主	0%	借主	100%
仲介元付(専任)	手数料配分の割合	元付	0%	客付	100%