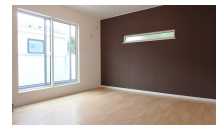
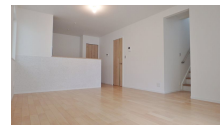


FOR RENT

テラスハウス～エリッシュ万福寺B～

一種低層 2面バルコニー ダブルディンプルキー フラットフロア



間取りの「S」はサービスルーム(納戸)です。

図面と現況が異なる場合は現況が優先となります。

賃料	190,000円		
間取り	3LDK	物件種別	テラスハウス
管理費	無	共益費	無
雑費	無		
敷金	1ヶ月	礼金	1ヶ月
敷引/償却金	-/-	保証金	-
交通	小田急線 新百合ヶ丘駅 徒歩10分		
物件所在地	神奈川県川崎市麻生区万福寺5丁目17		
建物名・部屋番号	エリッシュ万福寺 B号室		
構造・規模	木造 2階建		
専有面積	83.63㎡	向き	南
築年月	2019年1月下旬	入居時期	2026年1月10日予定
仲介料	1.1ヶ月	損害保険	有 21,500円 24ヶ月
更新料	新賃料 1ヶ月	契約期間	2年
駐車場	付(無料)		
その他費用			
入居諸条件	ペット相談 事務所不可 楽器等の使用相談 法人可		
保証会社	必須(全保連) 初期費用：総賃料の50%/年間費用：10,000円 初期費用：総賃料の80%/年間費用：無		
設備	システムキッチン ガスコンロ設置済 浄水器 オートバス 追い焚き風呂 浴室乾燥 浴室に窓 シャワー		
備考			

情報更新日 2025年12月22日

No.i-343-0002



国土交通大臣(7)第5235号
公益社団法人 全日本不動産協会

株式会社マイライフ・ハウジング

東京都稲城市百村1624-1
TEL:042-377-2791
E-mail: inagi@mylife-housing.co.jp
URL: http://www.mlh-i.com/

FAX:042-378-3351



携帯サイトから物件詳細を閲覧できます！

取引態様	手数料負担の割合	貸主	借主
仲介元付(一般)	手数料配分の割合	元付	客付