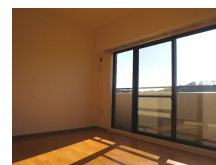
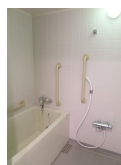


# FOR RENT

## ブライトヒル 402号室

2F以上,オートロック,リビングの隣和室,玄関ホール,出窓,通風良好,当社管理物件,南面バルコニー,南面リビング,陽当たり良好,外壁タイル張り,平坦地,防犯カメラ,管理室,メールボックス,平置駐車場



間取りの「S」はサービスルーム(納戸)です。

図面と現況が異なる場合は現況が優先となります。

|          |   |      |                |
|----------|---|------|----------------|
| 賃料       | 109,000円  |      |                |
| 間取り      | 2LDK  | 物件種別 | マンション          |
| 管理費      | 無   | 共益費  | 無              |
| 雑費       | 無   |      |                |
| 敷金       | 1ヶ月   | 礼金   | 1ヶ月            |
| 敷引/償却金   | -/-   | 保証金  | -              |
| 交通       | 京王相模原線 稲城駅 徒歩14分<br>南武線 稲城長沼駅 徒歩15分   |      |                |
| 物件所在地    | 東京都稲城市東長沼1735-3   |      |                |
| 建物名・部屋番号 | ブライトヒル 402号室  |      |                |
| 構造・規模    | 鉄筋コンクリート 6階建 4階   |      |                |
| 専有面積     | 62.04㎡  | 向き   | 南              |
| 築年月      | 1995年3月   | 入居時期 | 2026年4月中旬予定    |
| 仲介料      | -   | 損害保険 | 有 21,500円 24ヶ月 |
| 更新料      | 新賃料 1ヶ月   | 契約期間 | 2年             |
| 駐車場      | 有(敷地内) 11000円/月 ~ 駐輪場   |      |                |
| その他費用    |   |      |                |
| 入居諸条件    | ペット不可 事務所不可 楽器等の使用相談 法人可  |      |                |
| 保証会社     | 必須(全保連) 初期費用: 総賃料の50%/年間費用: 1万円 初期費用: 総賃料の80%/年間費用: 無   |      |                |
| 設備       | 3口以上コンロ, B S, C A T V, インターホン, エアコン, ガスコンロ設置済, グリル, クローゼット, シス                                |      |                |
| 備考       | 更新料: 新賃料の1ヶ月分<br>オートロック・防犯カメラ・エレベーター<br>インターホン・追焚・洗面化粧台<br>システムキッチン3口コンロ(グリル付)<br>アップライトピアノ相談 |      |                |

情報更新日 2026年2月12日

No.i-024-0402



国土交通大臣(7)第5235号  
公益社団法人 全日本不動産協会

株式会社マイライフ・ハウジング

東京都稲城市百村1624-1  
TEL:042-377-2791  
E-mail: inagi@mylife-housing.co.jp  
URL: http://www.mlh-i.com/

FAX:042-378-3351



携帯サイトから物件詳細を閲覧できます!

|          |          |    |    |    |      |
|----------|----------|----|----|----|------|
| 取引態様     | 手数料負担の割合 | 貸主 | 0% | 借主 | 100% |
| 仲介元付(専任) | 手数料配分の割合 | 元付 | 0% | 客付 | 100% |