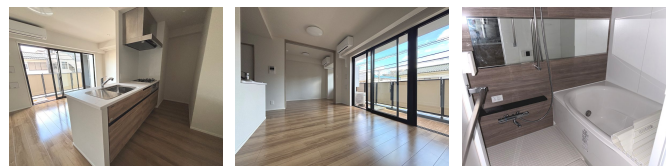
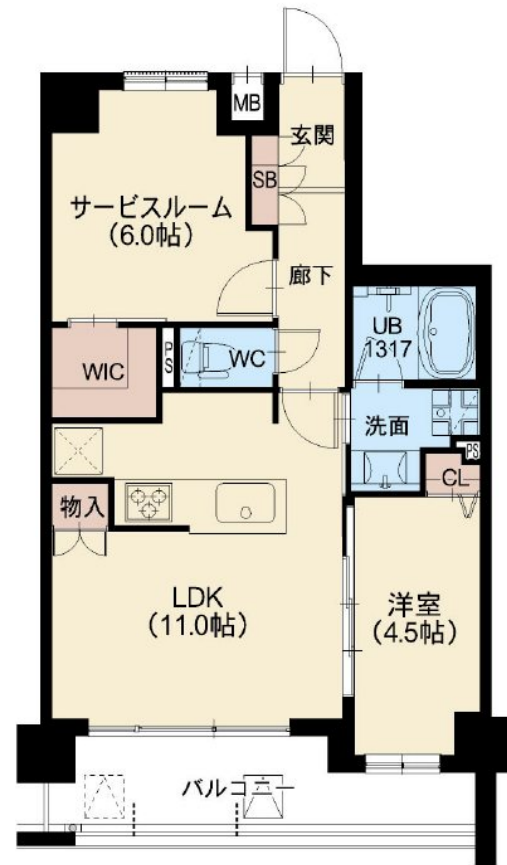


# FOR RENT

始発駅 駅まで平坦 2F以上 オートロック モニタ付オートロック



間取りの「S」はサービスルーム(納戸)です。

図面と現況が異なる場合は現況が優先となります。

賃料	185,000円		
間取り	1SLDK	物件種別	マンション
管理費	無	共益費	無
雑費	無		
敷金	1ヶ月	礼金	1ヶ月
敷引/償却金	-/-	保証金	-
交通	中央線 八王子駅 徒歩12分 横浜線 八王子駅 徒歩12分		
物件所在地	東京都八王子市南新町22-21		
建物名・部屋番号	パークキューブ八王子 204号室		
構造・規模	鉄筋コンクリート 7階建 2階		
専有面積	50.03㎡	向き	南
築年月	2025年2月	入居時期	即時
仲介料	-	損害保険	有
更新料	新賃料 1ヶ月	契約期間	2年
駐車場	有(敷地内) 27500円/月 ~ 駐輪場 バイク置き場		
その他費用	[一時金] 鍵交換費用: 16,500円		
入居諸条件	ペット相談 事務所不可 楽器等の使用不可 法人可		
保証会社	必須 初期費用: 総賃料の50%年間更新: 10,000円		
設備	エレベーター 敷地内ゴミ置き場 宅配BOX カウンターキッチン ガスコンロ設置済 3口以上コンロ		
備考			

情報更新日 2026年6月7日

No.i-425-0204



国土交通大臣(7)第5235号  
公益社団法人 全日本不動産協会

株式会社マイライフ・ハウジング

東京都稲城市百村1624-1  
TEL:042-377-2791  
E-mail: inagi@mylife-housing.co.jp  
URL: http://www.mlh-i.com/

FAX:042-378-3351



携帯サイトから物件詳細を閲覧できます!

取引態様	手数料負担の割合	貸主	0%	借主	100%
仲介元付(専任)	手数料配分の割合	元付	0%	客付	100%