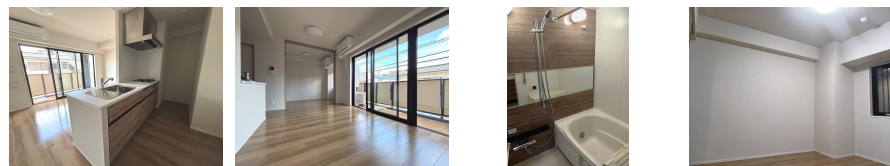
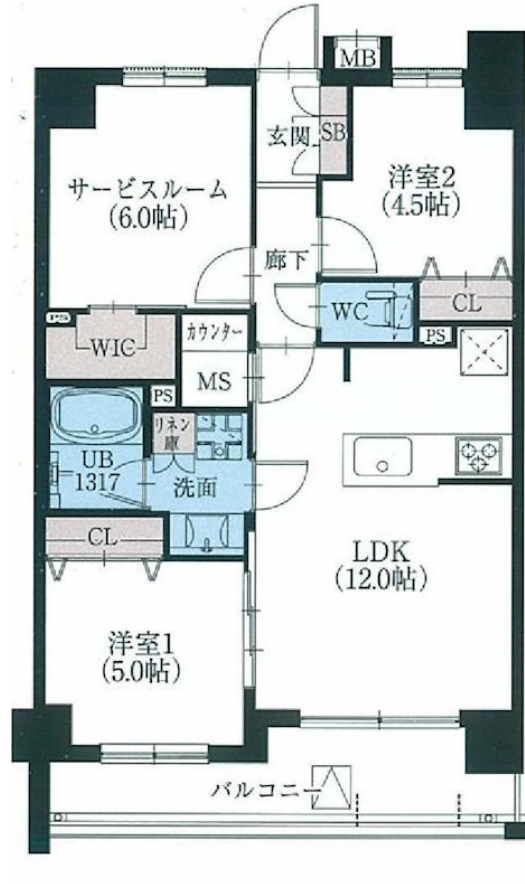


FOR RENT

パークキューブ八王子304号室

2F以上,オートロック,モニタ付オートロック,駅まで平坦,始発駅,管理室,メールボックス,セキュリティ会社加入済



間取りの「S」はサービスルーム(納戸)です。

図面と現況が異なる場合は現況が優先となります。

賃料	208,000円		
間取り	2SLDK	物件種別	マンション
管理費	12,000円	共益費	無
雑費	無		
敷金	1ヶ月	礼金	1ヶ月
敷引/償却金	-/-	保証金	-
交通	中央線 八王子駅 徒歩12分 横浜線 八王子駅 徒歩12分		
物件所在地	東京都八王子市南新町22-21		
建物名・部屋番号	パークキューブ八王子(旧VITA八王子) 304号室		
構造・規模	鉄筋コンクリート 7階建 3階		
専有面積	61.06㎡	向き	
築年月	2025年2月	入居時期	即時
仲介料	-	損害保険	有
更新料	新賃料 1ヶ月	契約期間	2年
駐車場	有(敷地内) 33000円/月 ~ 駐輪場 バイク置き場		
その他費用	[一時金] 鍵交換費用: 22,000円		
入居諸条件	ペット相談 事務所不可 楽器等の使用不可 法人可		
保証会社	必須 初期費用: 総賃料の50%年間更新: 10,000円		
設備	3口以上コンロ, T V インターホン, インターホン, ウォークインクローゼット, エアコン, エアコン 3台, エ		
備考	更新料: 新賃料の1ヶ月分 小型犬or猫 1匹まで相談可能 保証会社利用必須 (RA・CASA) インターネット無料		

情報更新日 2026年7月10日

No.i-425-0304



国土交通大臣(7)第5235号
公益社団法人 全日本不動産協会

株式会社マイライフ・ハウジング

東京都稲城市百村1624-1

TEL:042-377-2791

FAX:042-378-3351

E-mail: inagi@mylife-housing.co.jp

URL: http://www.mlh-i.com/



携帯サイトから物件詳細を閲覧できます!

取引態様	手数料負担の割合	貸主	0%	借主	100%
	手数料配分の割合	元付	0%	客付	100%